



Requerimientos para la instalación en Red:

- Nombre de Red de PC principal. **Servidor** o **Server**
- Nombre de usuario del **Servidor** no contenga espacios.
- Relación de nombres de terminales.
- Impresoras ya instaladas en terminal, y configuradas para uso compartido.
- Relación de impresoras y a que pc están conectadas físicamente.
- Comprobar que las terminales puedan ver al **Servidor**, en el entorno de red.
- Contar (de preferencia) con su CSD (Certificado de Sello Digital).
- Contar con un correo electrónico para envío de facturas (de preferencia **Gmail**).
- Conexión a Internet.

Servidor para trabajo en red local:

- Mínimo procesador Core i3 de 2.0 Ghz o más,
- 4Gb de RAM para trabajo con 1 a 3 terminales; 8GB de RAM para trabajar de 1 a 10 terminales.
- Disco duro de preferencia de 7200 rpm; 10,000 rpm o de Estado Sólido.
- Tarjeta de Red 1Gb o más.
- Contar con programa para conexiones de Terminal Server (se recomienda ThinStuff)

Servidor para trabajo en Red foránea:

- Mínimo procesador Xeón 3.0 Ghz o más,
- 4Gb de RAM o más, para conexiones de 1 a 5 terminales; 8GB de RAM para 1 a 10 terminales.
- Disco duro de preferencia de 7200 rpm, 10,000 rpm o de Estado Sólido.
- Tarjeta de red 1 GB o más.
- Contar con programa para conexiones de Terminal Server (se recomienda ThinStuff)
- Sistema operativo **Windows Server 2003/2008/2008 R2 / 2012/2012 R2 / 2016/2019** o similar.
- Hardware para conexión remota vía VPN.



Equipo para Terminal:

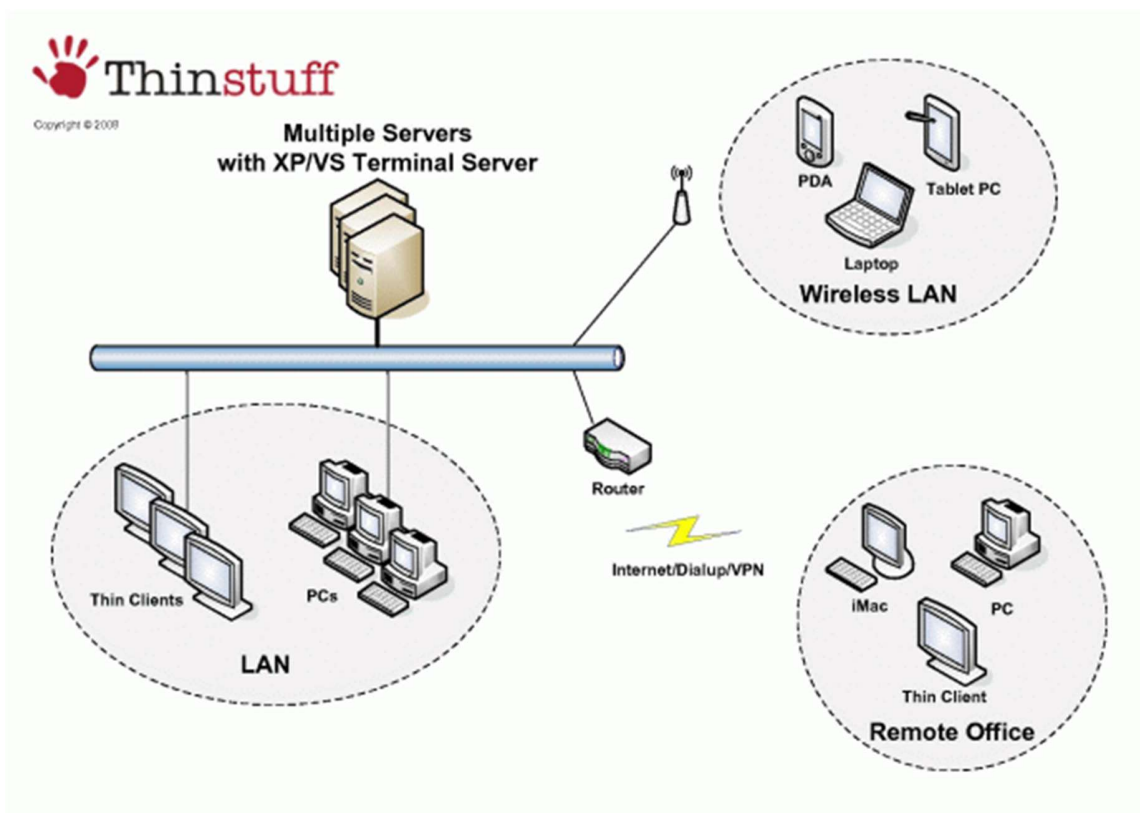
- Procesador Intel Celeron o AMD a 1 GHz. o superior.
- 2 GB de RAM como mínimo.
- 10 MB de espacio libre en disco duro (más información generada).
- Resolución de pantalla 1024 x 768 ó superior.
- Sistemas Operativos: Microsoft Windows XP, Vista, Windows 7, 8, 10 (x86 y x64).
- Tarjeta de red 100 MB o más.
- Conexión de red, preferentemente cableado.

Programa Thinstuff:

Este es un software que permite que su equipo reciba peticiones de escritorios remotos, para trabajar con aplicaciones instaladas en su servidor.

Las conexiones están disponibles en varias versiones: Lite, Estandar y Profesional.

Los números de usuarios disponibles son: 1, 3, 5, 10 e ilimitados.



InventarioZ en Red Local:

- Requerimientos de Servidor para Red Local.
- Sistema **InventarioZ** instalado y configurado.
- Contratado más de 1 usuario para el sistema **InventarioZ**, según sus necesidades.
- Programa Thinstuff según sus necesidades.

InventarioZ en Red Foránea:

- Requerimientos de Servidor para Red Foránea.
- Sistema **InventarioZ** instalado y configurado.
- Contratado más de 1 usuario para el sistema **InventarioZ**, según sus necesidades.
- Contratado y configurado el módulo de *Multialmacenes*
- Programa Thinstuff según sus necesidades.
- Router para enlace VPN en tienda matriz y 1 por cada sucursal.



ZeaSoftware
www.zeasoftware.mx

Andador Curugue 408, Infonavit, Cd. Industrial, C.P.: 86018, Villahermosa, Centro, Tabasco, México

Soporte:

El servicio de soporte se proporciona vía llamada de celular, mensajes SMS, aplicación Whatsapp, correos electrónicos, o vía remota.

- Contar con programa Anydesk, Teamviewer, Supremo, Anywhere o similar.
- Las actualizaciones respecto a cambios en el **SAT** son **GRATUITAS**, no incluye nuevos tipos de CFDi.
- El soporte gratuito, solo corresponde a problemas del programa **InventarioZ**, no a detalles con conexiones de red, impresoras sin conexión, problemas de virus, software de otras compañías.
- **Para el caso de uso de red o multialmacenes, se recomienda contar con personal con conocimientos en informática y redes.**